

# ASSISES DE L'ENSEIGNEMENT TECHNOLOGIQUE

7 avril 2010

Lycée Joliot-Curie  
RENNES



# Déroulement de la journée

- ◆ **Accueil** : 9H30
- ◆ **Introduction à ces assises** : 10H-10H15 par le proviseur du lycée Joliot Curie puis intervention de Michelle Carmes, secrétaire générale du Snes-FSU académique.
- ◆ **Table ronde** : 10H15-10H45  
**La voie technologique : une voie de réussite pour beaucoup de jeunes**  
avec la participation d'une représentante de la FIDL, un proviseur de la FSU, un représentant de la FCPE, un Co-Psy et un chef d'entreprise.
- ◆ **Débat** : 10H45-11H15
- ◆ **Présentation de la réforme de la voie technologique** par Thierry Reygades, responsable national Snes-FSU : 11H15-12H30
- ◆ **Repas** : 12H30-13H45
- ◆ **Débat et propositions d'actions** : 13H45-16h30

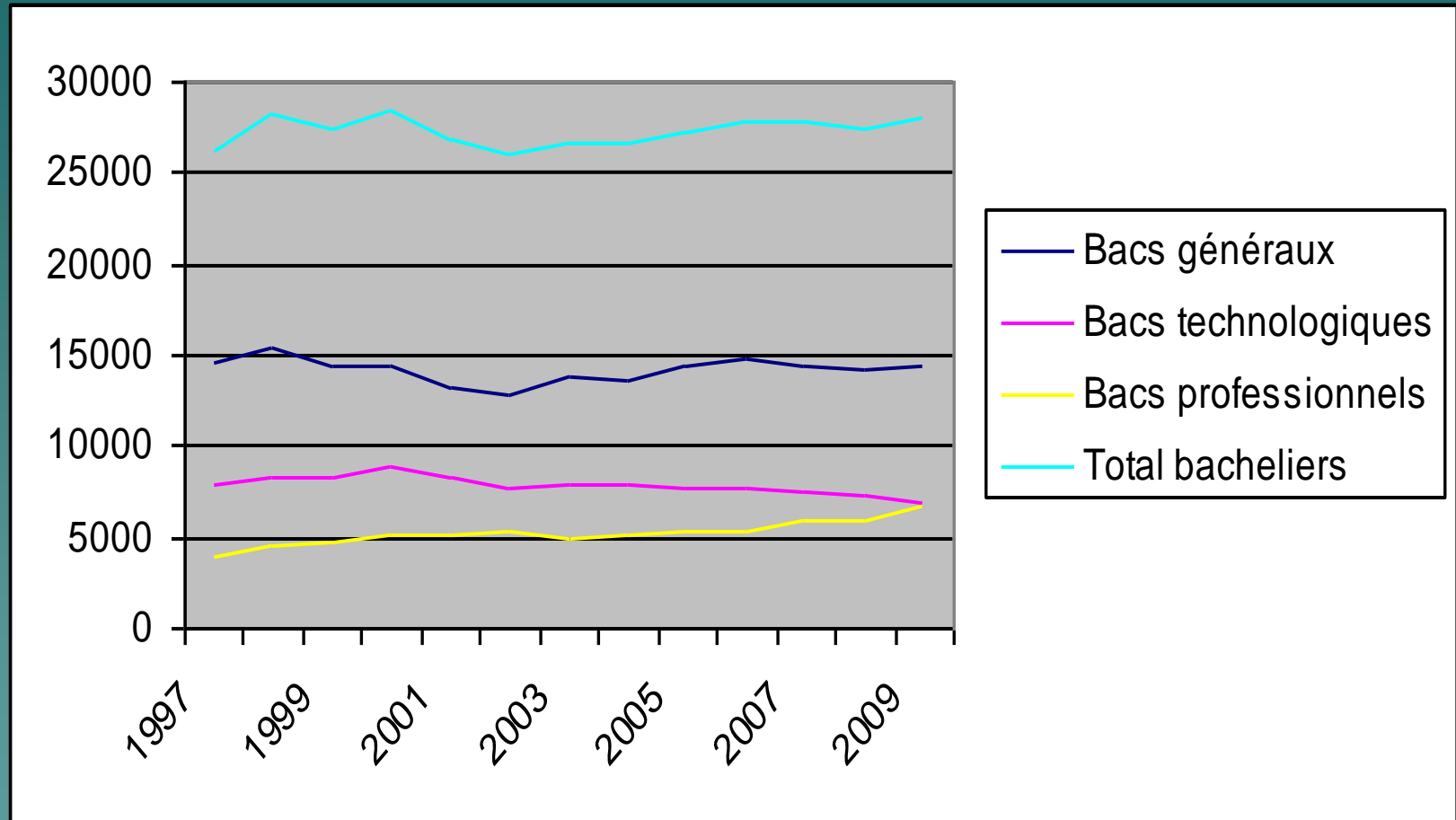
En Bretagne,

Environ **72,5 %** des jeunes  
accèdent au niveau Bac

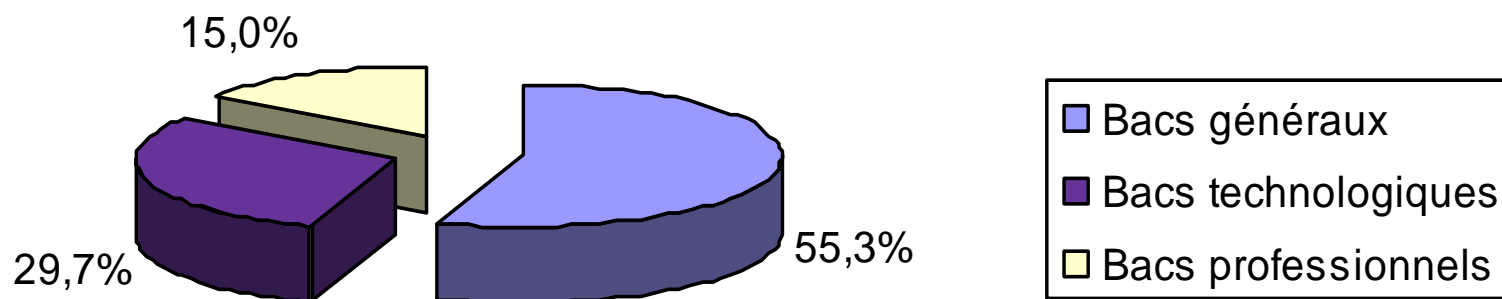
Source : rectorat de Rennes

# Evolution du nombre de bacheliers des trois voies (public+ privé s/contrat et hors contrat)

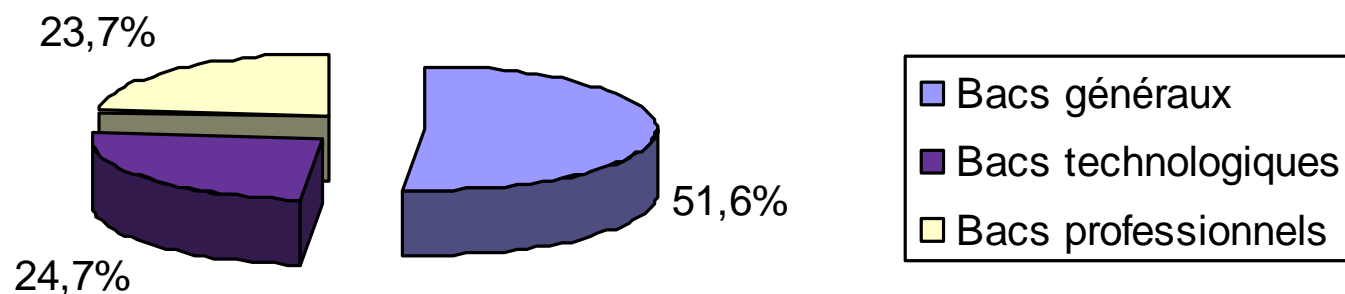
de 1997 à 2009



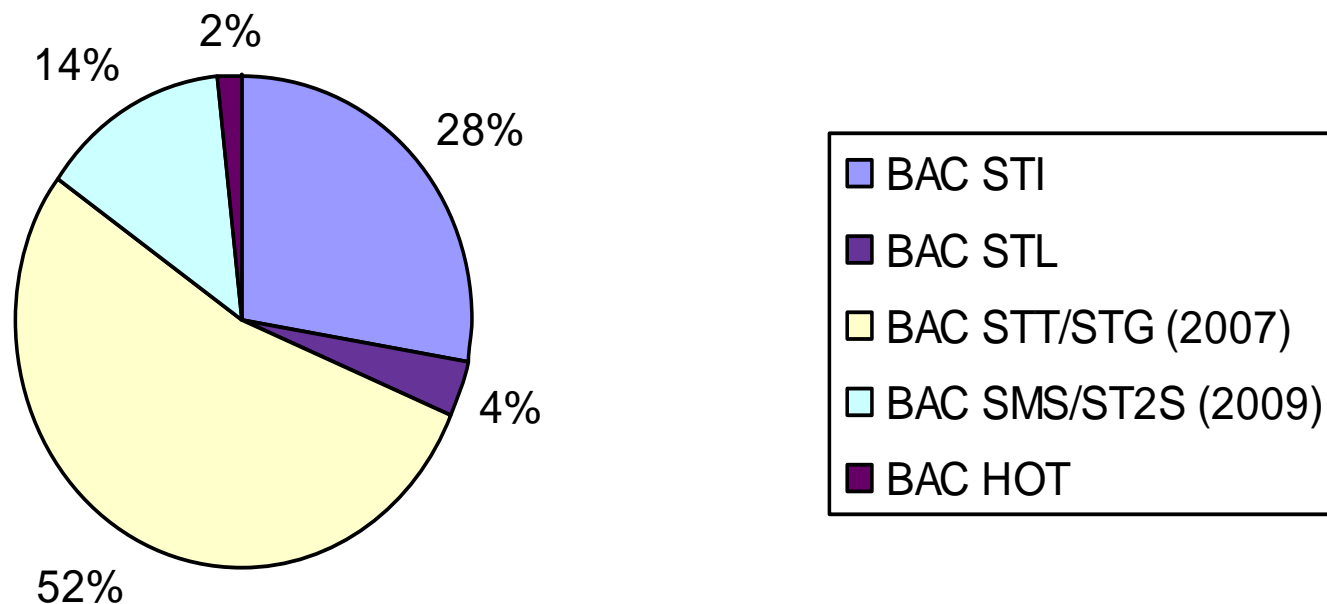
# Répartition des bacheliers en 1997 (public + privé s/contrat et hors contrat)



# Répartition des bacheliers en 2009 (public + privé s/contrat et hors contrat)

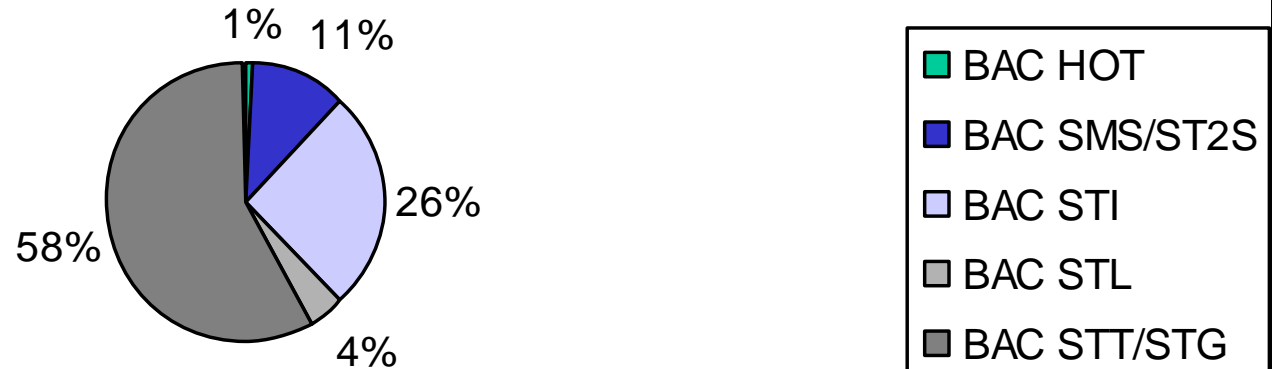


# Répartition des bacheliers technologiques en 1997 (public + privé s/contrat et hors contrat)



# Répartition des bacheliers technologiques en 2009 (public + privé s/contrat et hors contrat)

## Les bacheliers technologiques en 2009 Académie de Rennes

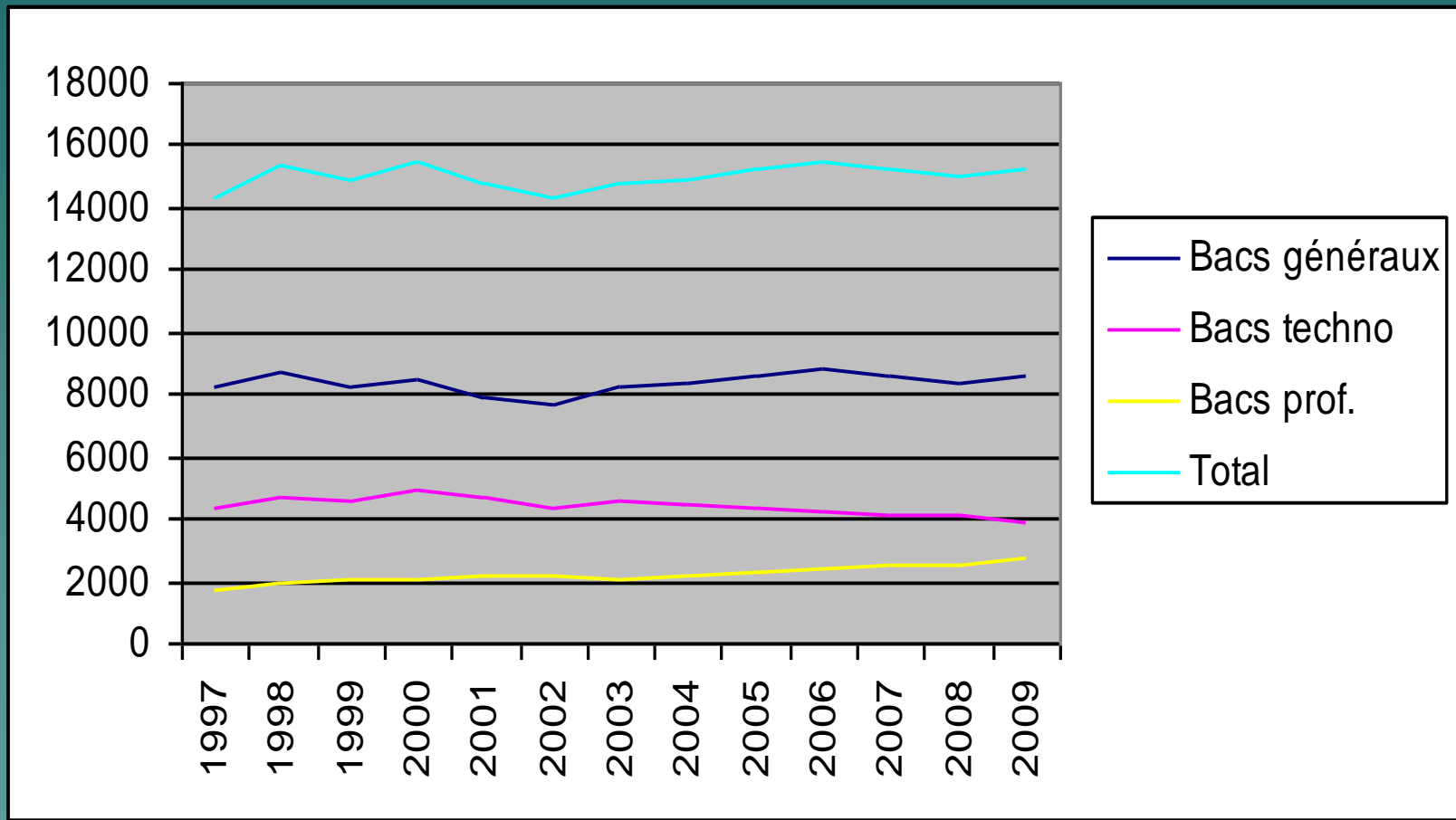




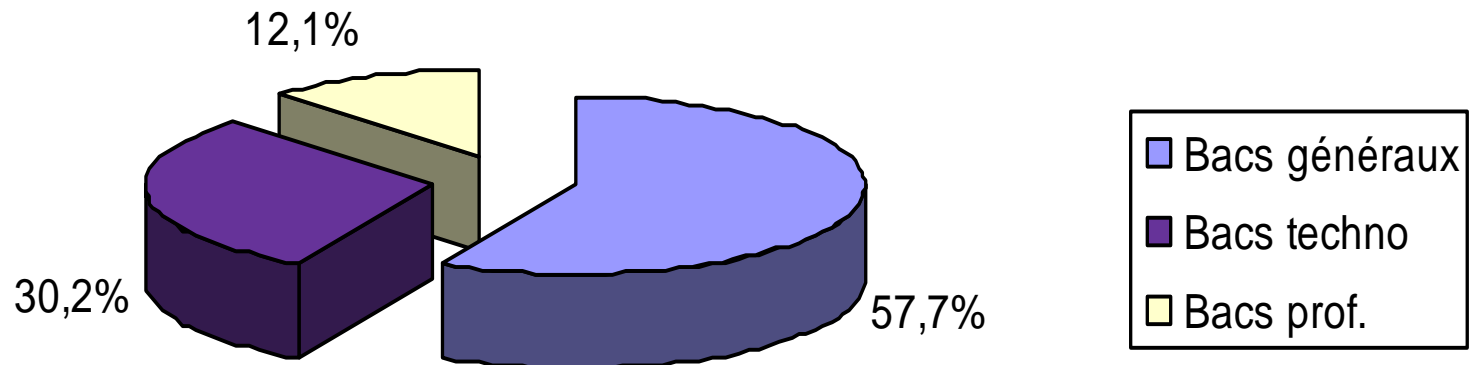
# Sur la période 1997-2009 Public+privé

- ◆ Le nombre de bacheliers a augmenté de 1817 soit **+6,9%**
- ◆ Les bacs technologiques ont perdu 818 élèves soit **-10,6%**
  - STI : -474 élèves soit **-22,2%**
  - STG : -381 élèves soit **-9,2%**
  - STL : -12 élèves soit **-4,2%**
  - Hôtellerie : -33 élèves soit **-28%**Seule la ST2S a gagné des bacheliers : 82 soit **+7,7%**
- ◆ Les bacs professionnels ont gagné 2704 élèves soit **+68,5 %**

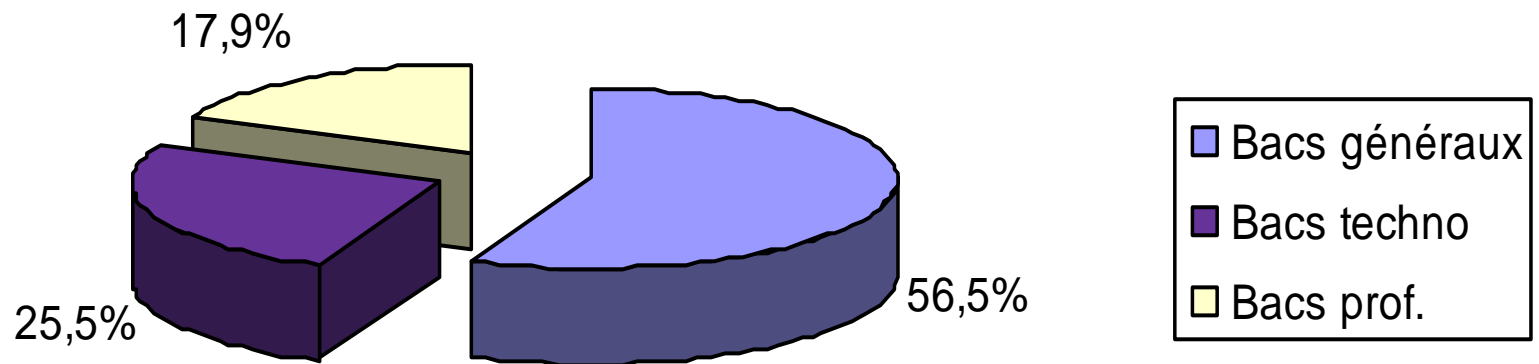
# Evolution des bacheliers des trois voies (public)



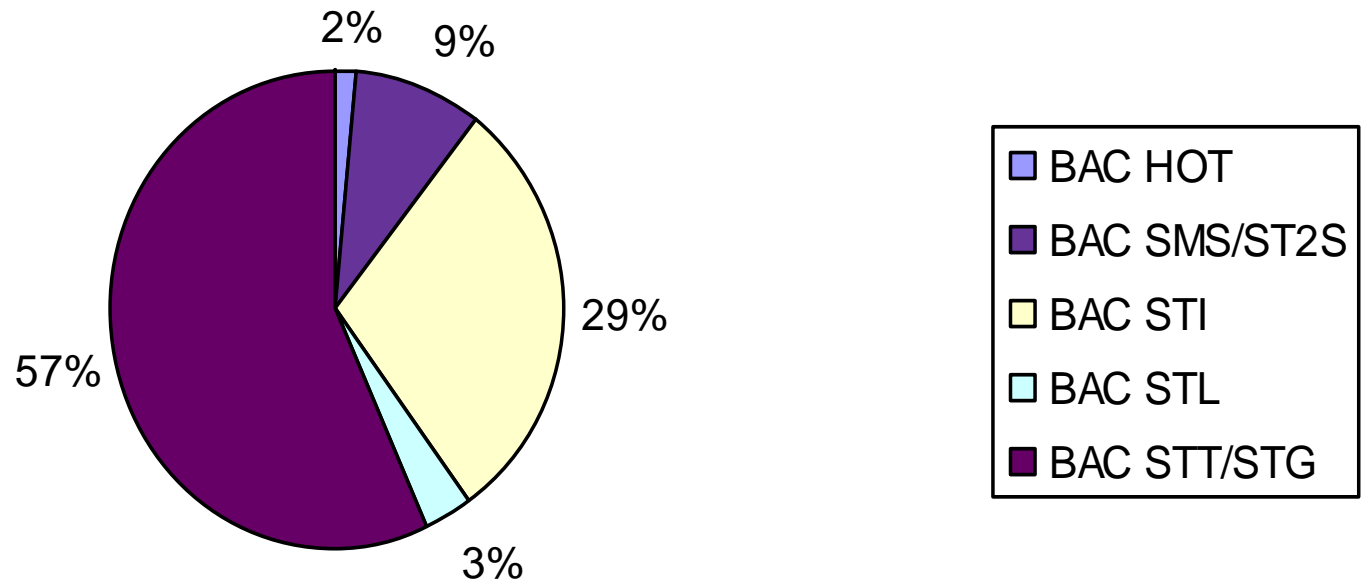
# Répartition des bacheliers en 1997(public)



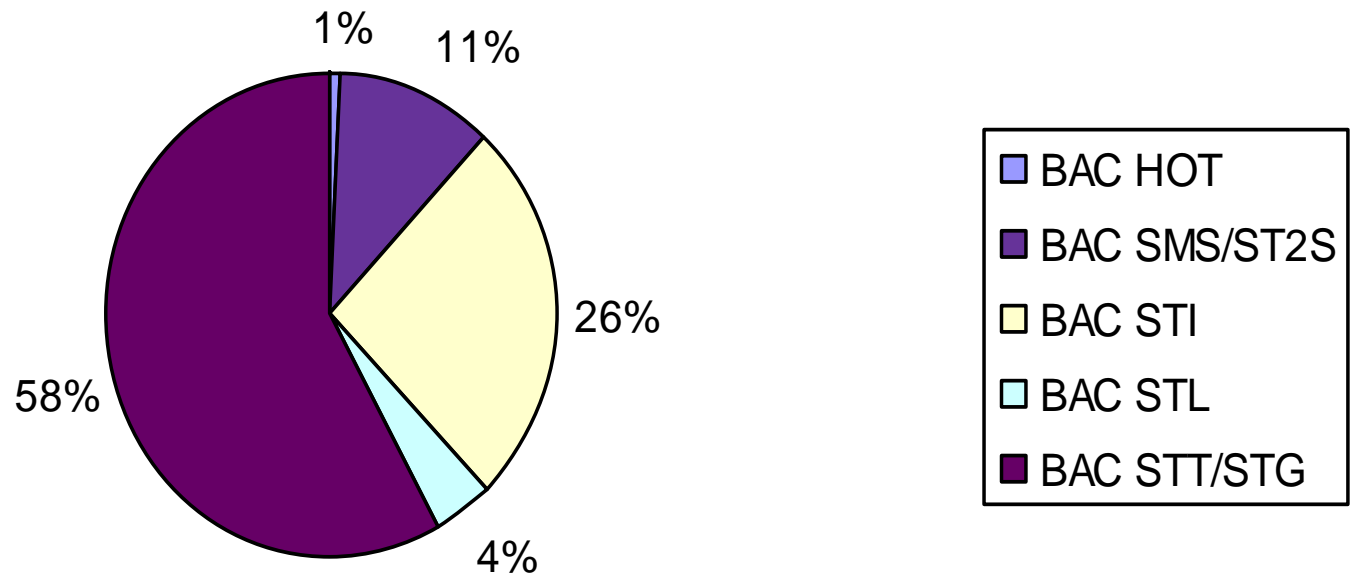
# Répartition des bacheliers en 2009 (public)



# Répartition des bacheliers technologiques en 1997 (public)



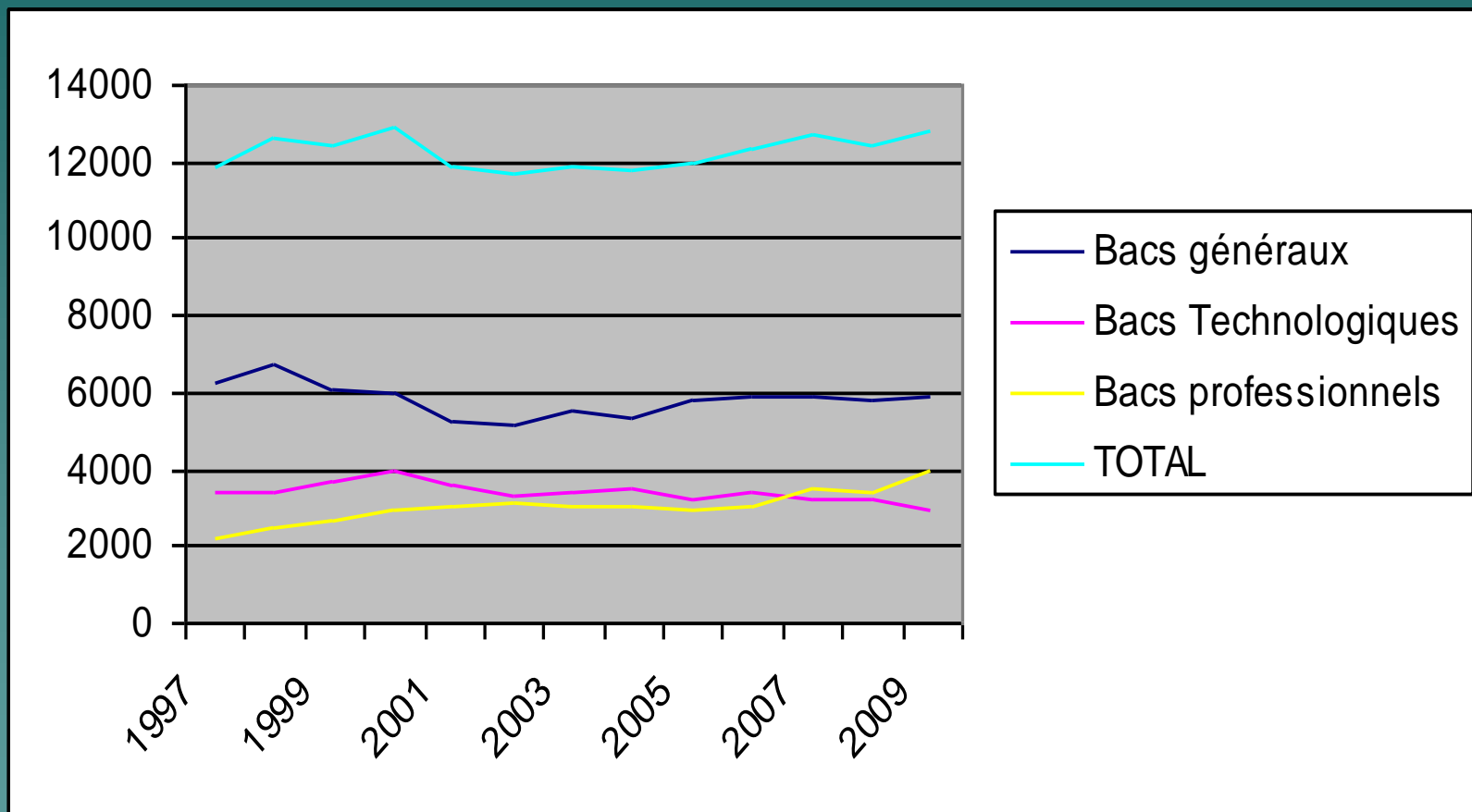
# Répartition des bacheliers technologiques en 2009 (public)



# Sur la période 1997-2009 (Public)

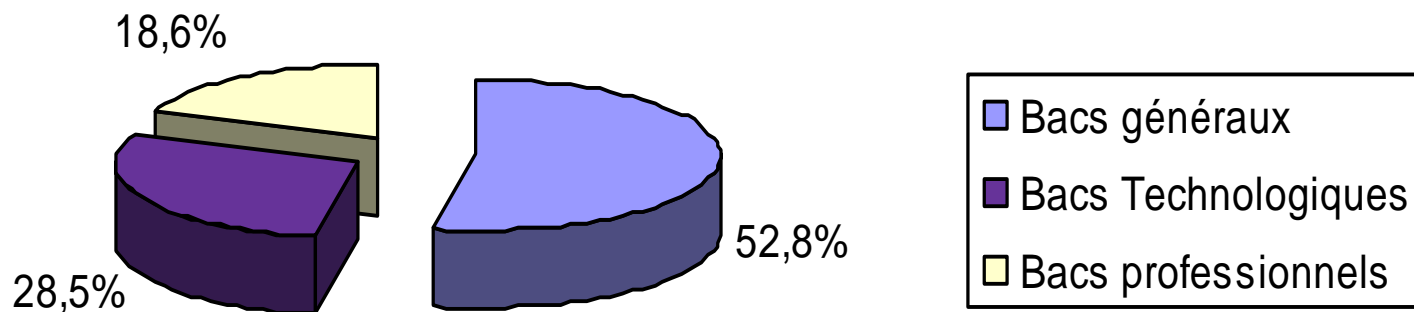
- ◆ Le nombre de bacheliers a augmenté de 867 élèves soit **+6%**
- ◆ Les bacs technologiques ont perdu 452 élèves soit **-10,4%**
  - STI : -275 élèves soit **-21,7%**
  - STG : -197 élèves soit **-8%**
  - Hôtellerie : -27 élèves soit **-37,5%**Seules la ST2S et la STL ont augmenté leur nombre de bacheliers : ST2S (+25 soit **+6,2%**) et STL (+22 **soit +15,5%**)
- ◆ Les bacs professionnels ont gagné 992 élèves soit **+57,1%**

# Evolution des bacheliers des trois voies (privé sous contrat et hors contrat)

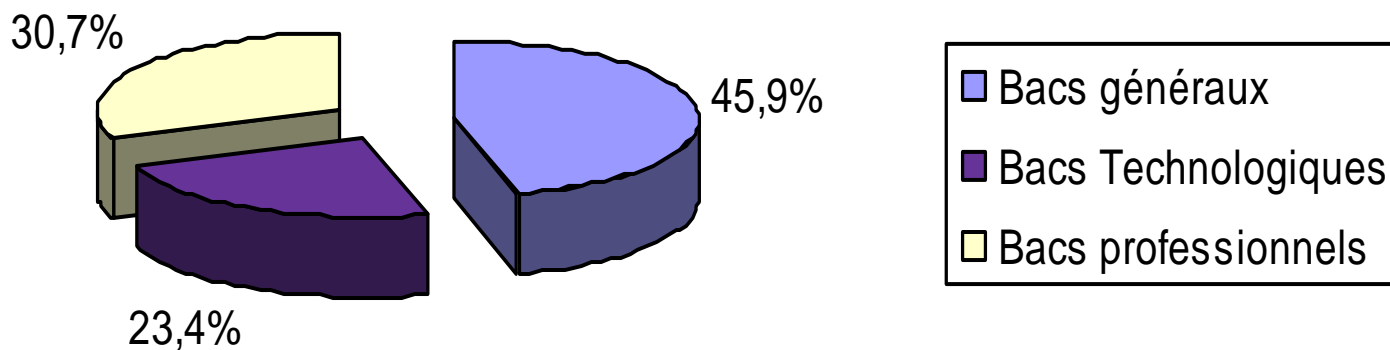




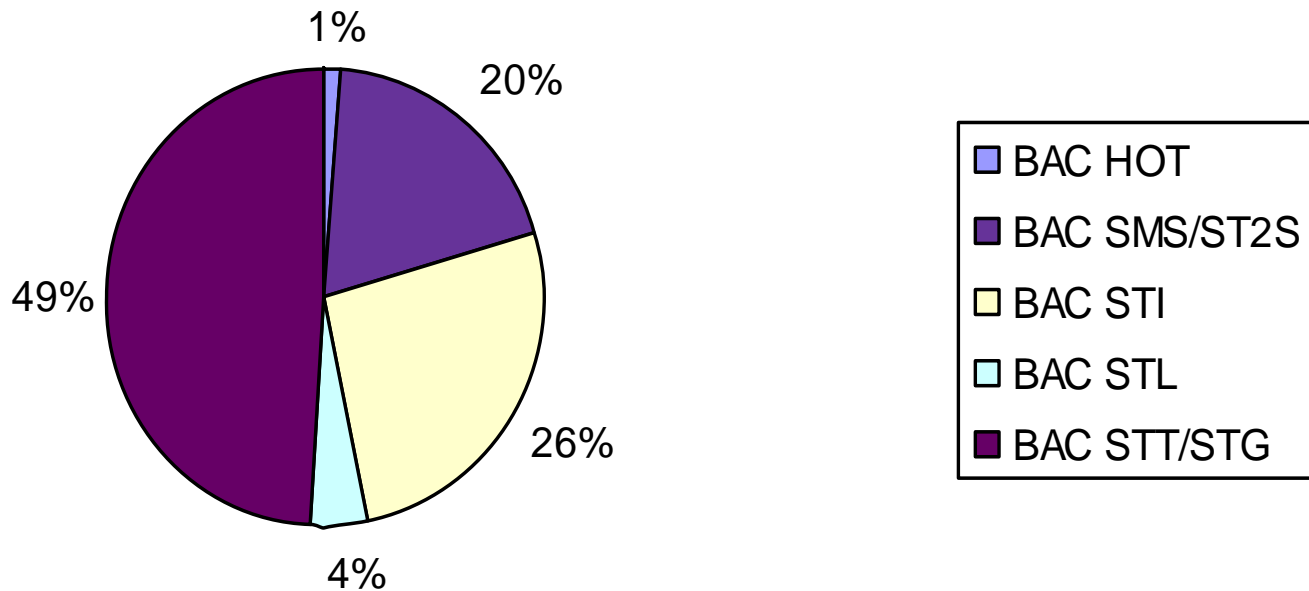
# Répartition des bacheliers en 1997 (privé s/contrat et hors contrat)



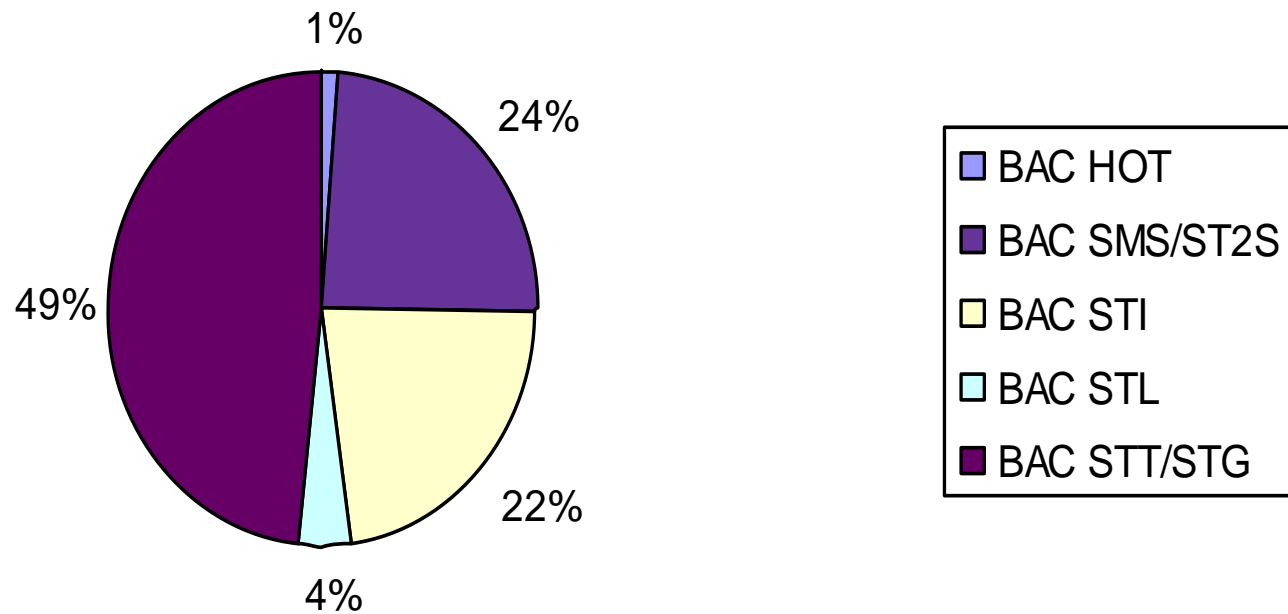
# Répartition des bacheliers en 2009 (privé s/contrat et hors contrat)



# Répartition des bacheliers technologiques en 1997 (privé sous contrat et hors contrat)



# Répartition des bacheliers technologiques en 2009 (privé sous contrat et hors contrat)



# Sur la période 1997-2009 (Privé sous contrat et hors contrat)

- ◆ Le nombre de bacheliers a augmenté de 924 élèves soit **+7,8%**
- ◆ Les bacs technologiques ont perdu 392 élèves soit **-11,6%**
  - STI : -199 élèves soit **-23%**
  - STG : -209 élèves soit **-12,6%**
  - STL : -34 élèves soit **-13%**
  - Hôtellerie : -6 élèves soit **-37,5%**Seule la ST2S a augmenté son nombre de bacheliers : +56 élèves soit **+8,5%**
- ◆ Les bacs professionnels ont gagné 1712 élèves soit **+77,5%**

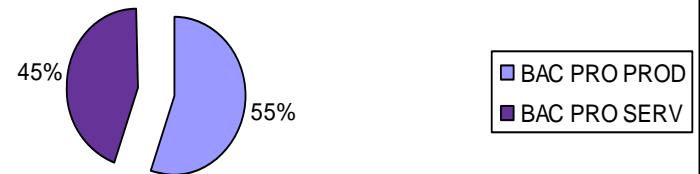
# Répartition des bacs Professionnels

Les bacheliers professionnels en 2009 (public+privé)

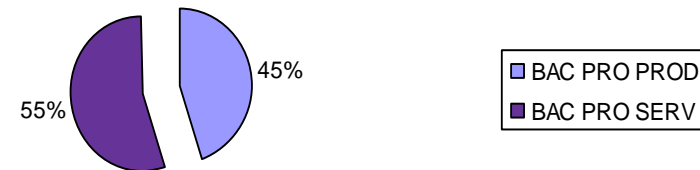


Remarque : l'enseignement privé comprend les établissements sous contrat et hors contrat

Les bacheliers professionnels en 2009 (Public)

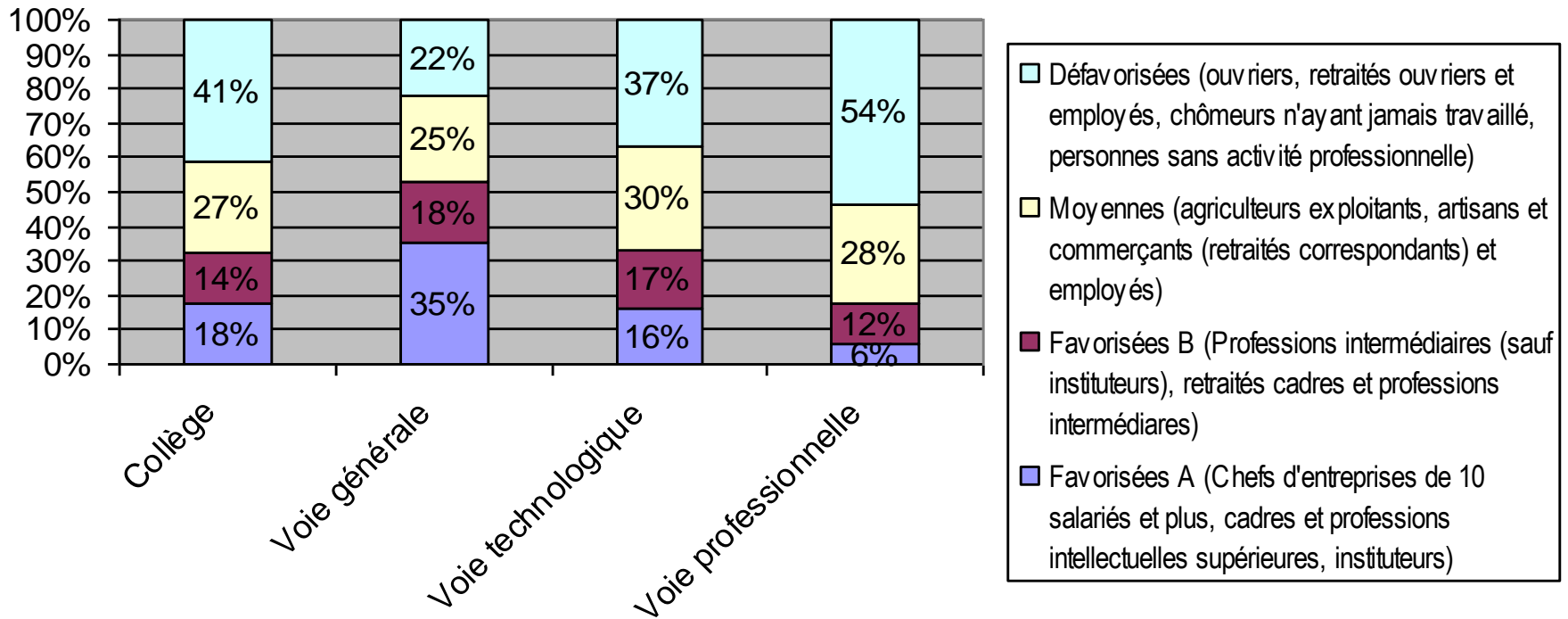


Les bacheliers professionnels en 2009 (Privé)



# Origine socio-professionnelle des collégiens et des lycéens

(Source : MEN-DEPP ; RESS 2008)



***Ce sont les classes de Première et Terminale technologiques qui conservent le mieux la répartition des catégories sociales d'origine des jeunes telle qu'on la trouve au collège, c'est-à-dire avant le "tri social" qui s'opère à la sortie de celui-ci.***



***La réussite dans la voie  
technologique constitue  
donc bien un enjeu majeur  
d'accès à la promotion  
sociale pour les classes  
moyennes et populaires.***